

# TINGMÄRGID

	Katastriüksuse piir
	IKÕ seadmise ala jalgratta- ja jalgte rajamiseks ja kasutamiseks
	IKÕ ala tähis (pos nr)
	Teekaitsevöönd
	Projekteeritud tee servajooned
	Projekteeritud sõidutee katend
	Projekteeritud jalgratta- ja jalgte katend
	Projekteeritud killustikkatend
	Projekteeritud valgusti
	Projekteeritud kaabel

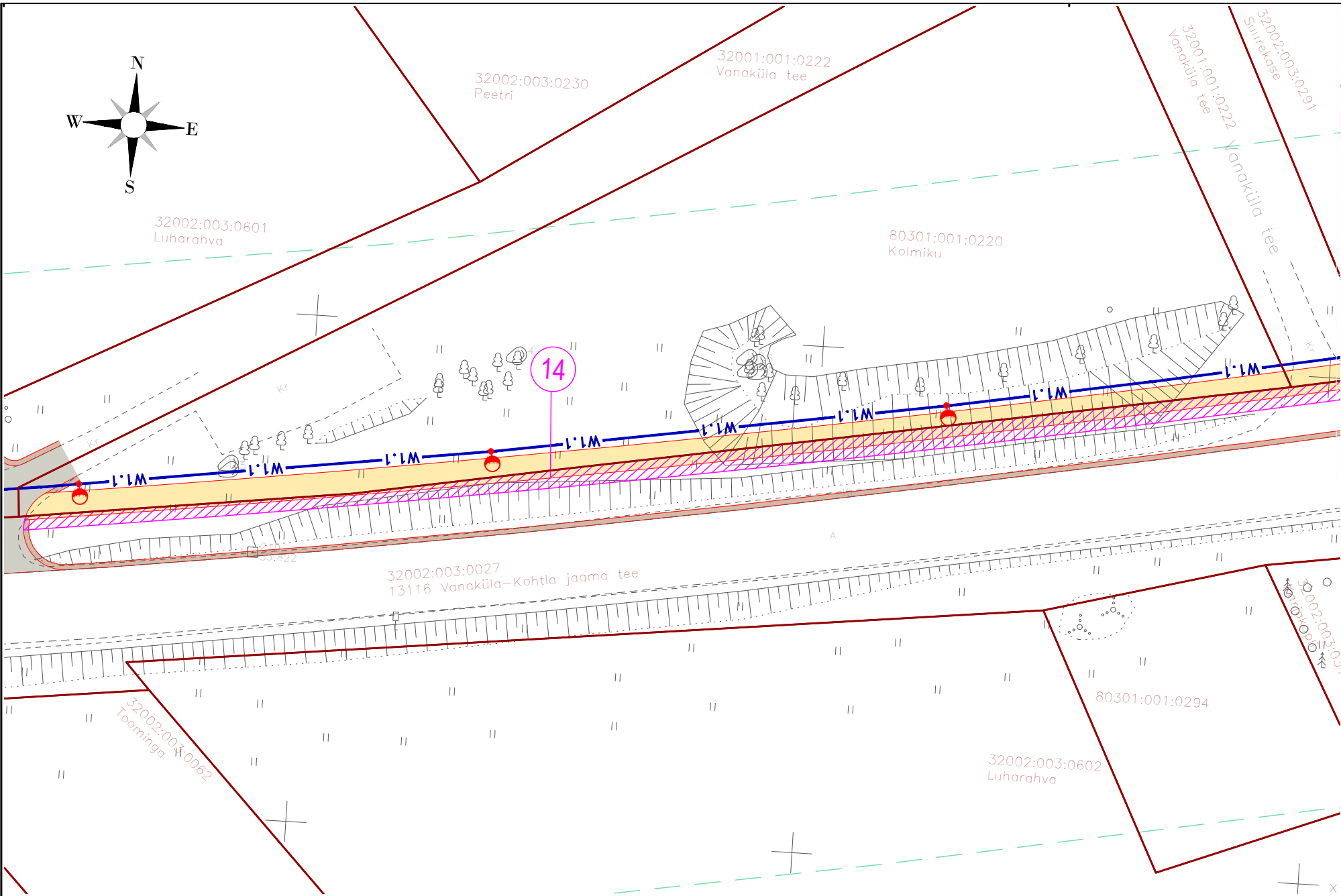
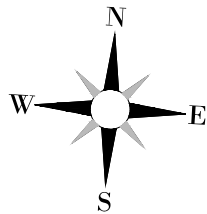
## Kinnistu ja servituudi ala andmed

IKÕ ala tähis plaanil	Kinnistu registriosa number	Katastriüksuse tunnus, nimi, sihtotstarve	Ala pindala (m²)	Rajatis / tehnovõrk
1	5602250	13116 Vanaküla - Kohtla jaama tee; 32002:003:0027, Transpordimaa 100%	284	Jalgratta- ja jalgte
2	5602250	13116 Vanaküla - Kohtla jaama tee; 32002:003:0027, Transpordimaa 100%	247	Jalgratta- ja jalgte
3	5602250	13116 Vanaküla - Kohtla jaama tee; 32002:003:0027, Transpordimaa 100%	198	Jalgratta- ja jalgte
4	5602250	13116 Vanaküla - Kohtla jaama tee; 32002:003:0027, Transpordimaa 100%	35	Jalgratta- ja jalgte
5	5602250	13116 Vanaküla - Kohtla jaama tee; 32002:003:0027, Transpordimaa 100%	170	Jalgratta- ja jalgte
6	5602250	13116 Vanaküla - Kohtla jaama tee; 32002:003:0027, Transpordimaa 100%	180	Jalgratta- ja jalgte
7	5602250	13116 Vanaküla - Kohtla jaama tee; 32002:003:0027, Transpordimaa 100%	155	Jalgratta- ja jalgte

8	5602250	13116 Vanaküla - Kohtla jaama tee; 32002:003:0027, Transpordimaa 100%	157	Jalgratta- ja jalgte
9	5602250	13116 Vanaküla - Kohtla jaama tee; 32002:003:0027, Transpordimaa 100%	392	Jalgratta- ja jalgte
10	5602250	13116 Vanaküla - Kohtla jaama tee; 32002:003:0027, Transpordimaa 100%	301	Jalgratta- ja jalgte
11	5602250	13116 Vanaküla - Kohtla jaama tee; 32002:003:0027, Transpordimaa 100%	740	Tänavavalgustus
12	5602250	13116 Vanaküla - Kohtla jaama tee; 32002:003:0027, Transpordimaa 100%	474	Jalgratta- ja jalgte
13	5602250	13116 Vanaküla - Kohtla jaama tee; 32002:003:0027, Transpordimaa 100%	43	Jalgratta- ja jalgte
14	5602250	13116 Vanaküla - Kohtla jaama tee; 32002:003:0027, Transpordimaa 100%	1291	Jalgratta- ja jalgte
15	5602250	13116 Vanaküla - Kohtla jaama tee; 32002:003:0027, Transpordimaa 100%	262	Tänavavalgustus

 Reg kood: 12432118 Tiigi 78, 50410 Tartu info@roadplan.ee www.roadplan.ee	Töö nimetus	Töö nr
	Kohtla-Nõmme alevi ja Kohtla küla jalgratta- ja jalgte	22047
Joonise nimetus	Isikliku kasutusõiguse seadmise plaan	Möötkava 1:500





## TINGMÄRGID

	Katastriüksuse piir
	IKÕ seadmise ala jalgratta- ja jalgte rajamiseks ja kasutamiseks
	IKÕ ala tähis (pos nr)
	Teekaitsevöönd
	Projekteeritud tee servajooned
	Projekteeritud sõidutee katend
	Projekteeritud jalgratta- ja jalgte katend
	Projekteeritud killustikkatend
	Projekteeritud valgusti
	Projekteeritud kaabel

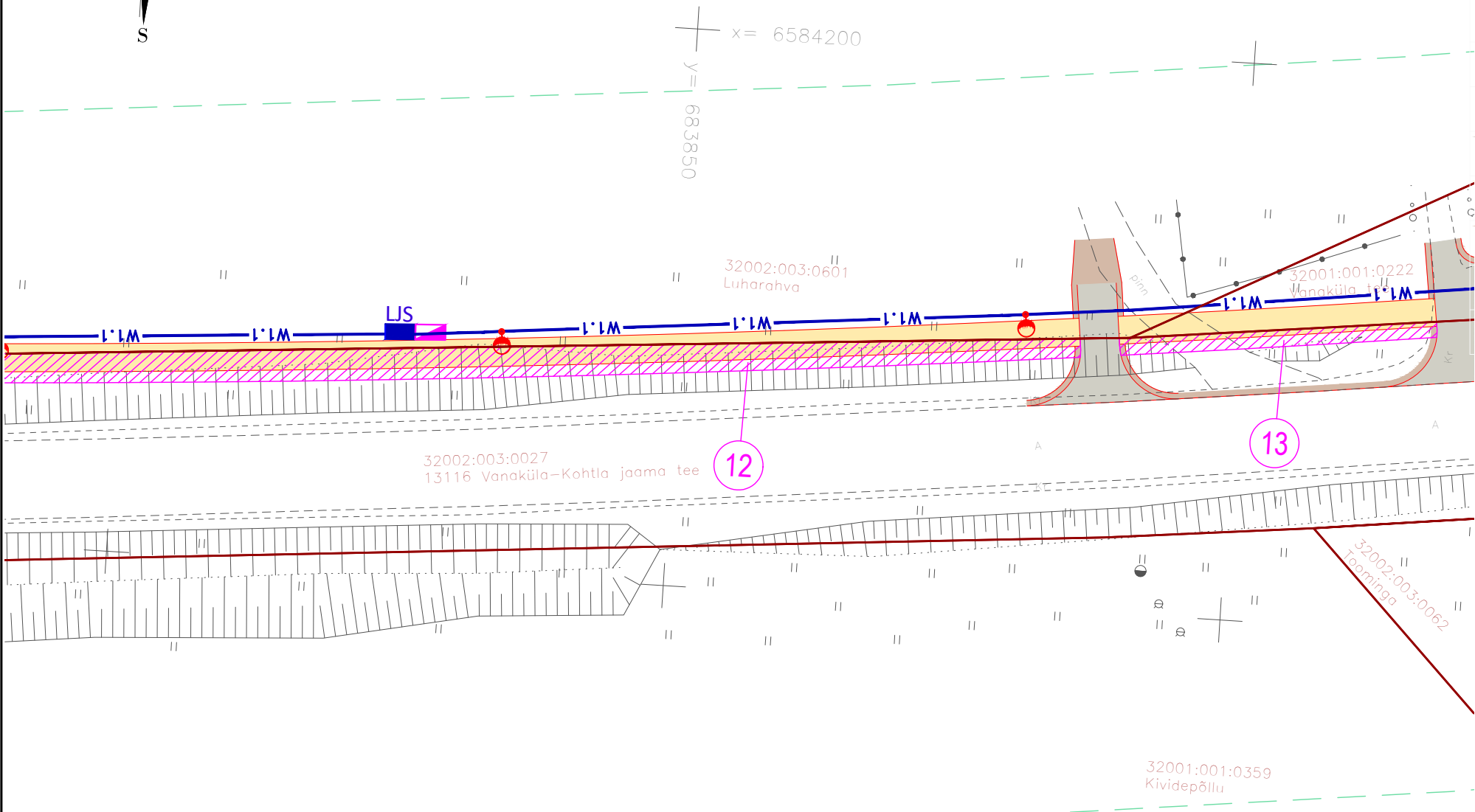
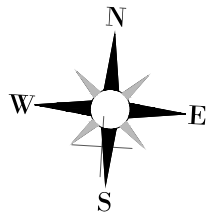
## Kinnistu ja servituudi ala andmed

IKÕ ala tähis plaanil	Kinnistu registriosa number	Katastriüksuse tunnus, nimi, sihtotstarve	Ala pindala (m²)	Rajatis / tehnovõrk
1	5602250	13116 Vanaküla - Kohtla jaama tee; 32002:003:0027, Transpordimaa 100%	284	Jalgratta- ja jalgte
2	5602250	13116 Vanaküla - Kohtla jaama tee; 32002:003:0027, Transpordimaa 100%	247	Jalgratta- ja jalgte
3	5602250	13116 Vanaküla - Kohtla jaama tee; 32002:003:0027, Transpordimaa 100%	198	Jalgratta- ja jalgte
4	5602250	13116 Vanaküla - Kohtla jaama tee; 32002:003:0027, Transpordimaa 100%	35	Jalgratta- ja jalgte
5	5602250	13116 Vanaküla - Kohtla jaama tee; 32002:003:0027, Transpordimaa 100%	170	Jalgratta- ja jalgte
6	5602250	13116 Vanaküla - Kohtla jaama tee; 32002:003:0027, Transpordimaa 100%	180	Jalgratta- ja jalgte
7	5602250	13116 Vanaküla - Kohtla jaama tee; 32002:003:0027, Transpordimaa 100%	155	Jalgratta- ja jalgte

8	5602250	13116 Vanaküla - Kohtla jaama tee; 32002:003:0027, Transpordimaa 100%	157	Jalgratta- ja jalgte
9	5602250	13116 Vanaküla - Kohtla jaama tee; 32002:003:0027, Transpordimaa 100%	392	Jalgratta- ja jalgte
10	5602250	13116 Vanaküla - Kohtla jaama tee; 32002:003:0027, Transpordimaa 100%	301	Jalgratta- ja jalgte
11	5602250	13116 Vanaküla - Kohtla jaama tee; 32002:003:0027, Transpordimaa 100%	740	Tänavavalgustus
12	5602250	13116 Vanaküla - Kohtla jaama tee; 32002:003:0027, Transpordimaa 100%	474	Jalgratta- ja jalgte
13	5602250	13116 Vanaküla - Kohtla jaama tee; 32002:003:0027, Transpordimaa 100%	43	Jalgratta- ja jalgte
14	5602250	13116 Vanaküla - Kohtla jaama tee; 32002:003:0027, Transpordimaa 100%	1291	Jalgratta- ja jalgte
15	5602250	13116 Vanaküla - Kohtla jaama tee; 32002:003:0027, Transpordimaa 100%	262	Tänavavalgustus

 Reg kood: 12432118 Tiigi 78, 50410 Tartu info@roadplan.ee www.roadplan.ee	Töö nimetus	Töö nr
	Kohtla-Nõmme alevi ja Kohtla küla jalgratta- ja jalgte	22047
Joonise nimetus	Isikliku kasutusõiguse seadmise plaan	
	Möötkava 1:500	





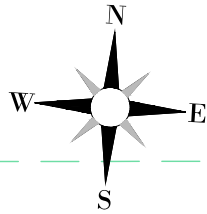
## TINGMÄRGID

	Katastriüksuse piir
	IKÕ seadmise ala jalgratta- ja jalgteel rajamiseks ja kasutamiseks
	IKÕ ala tähis (pos nr)
	Teekaitsevöönd
	Projekteeritud tee servajooned
	Projekteeritud sõidutee katend
	Projekteeritud jalgratta- ja jalgteel katend
	Projekteeritud killustikkatend
	Projekteeritud valgusti
	Projekteeritud kaabel

## Kinnistu ja servituudi ala andmed

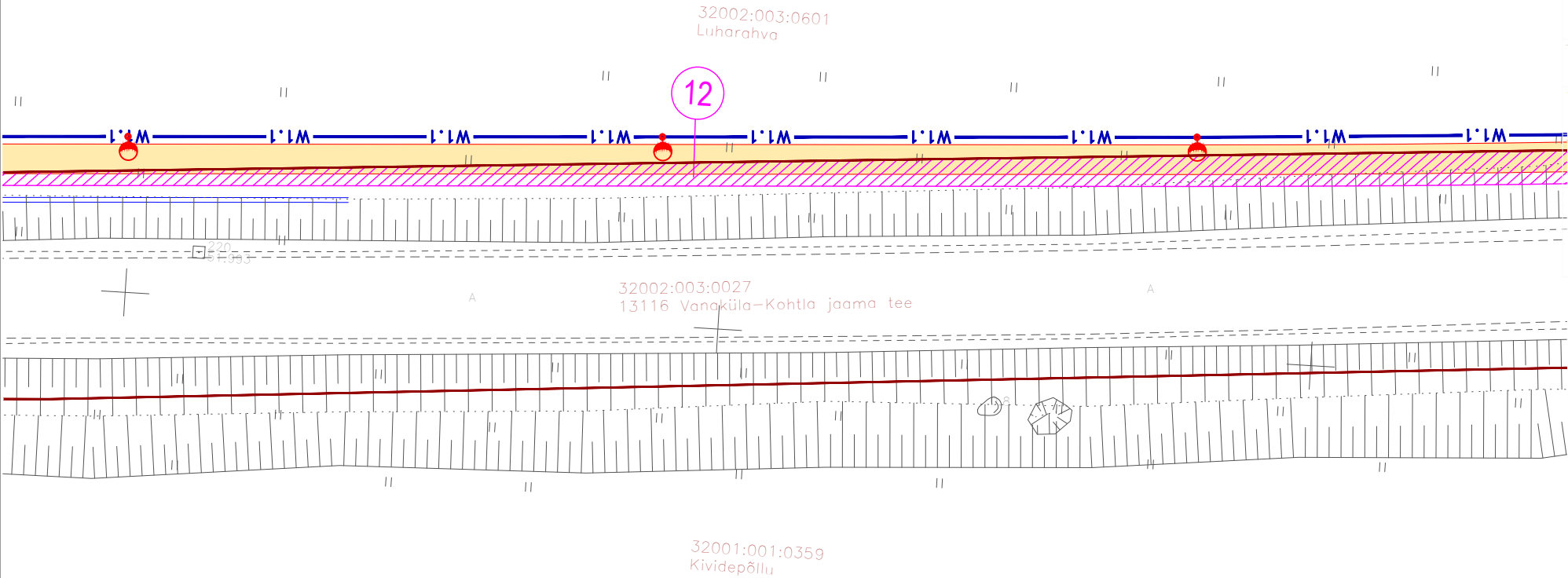
IKÕ ala tähis plaanil	Kinnistu registriosa number	Katastriüksuse tunnus, nimi, sihtotstarve	Ala pindala (m²)	Rajatis / tehnovõrk
1	5602250	13116 Vanaküla - Kohtla jaama tee; 32002:003:0027, Transpordimaa 100%	284	Jalgratta- ja jalgteel
2	5602250	13116 Vanaküla - Kohtla jaama tee; 32002:003:0027, Transpordimaa 100%	247	Jalgratta- ja jalgteel
3	5602250	13116 Vanaküla - Kohtla jaama tee; 32002:003:0027, Transpordimaa 100%	198	Jalgratta- ja jalgteel
4	5602250	13116 Vanaküla - Kohtla jaama tee; 32002:003:0027, Transpordimaa 100%	35	Jalgratta- ja jalgteel
5	5602250	13116 Vanaküla - Kohtla jaama tee; 32002:003:0027, Transpordimaa 100%	170	Jalgratta- ja jalgteel
6	5602250	13116 Vanaküla - Kohtla jaama tee; 32002:003:0027, Transpordimaa 100%	180	Jalgratta- ja jalgteel
7	5602250	13116 Vanaküla - Kohtla jaama tee; 32002:003:0027, Transpordimaa 100%	155	Jalgratta- ja jalgteel

8	5602250	13116 Vanaküla - Kohtla jaama tee; 32002:003:0027, Transpordimaa 100%	157	Jalgratta- ja jalgteel
9	5602250	13116 Vanaküla - Kohtla jaama tee; 32002:003:0027, Transpordimaa 100%	392	Jalgratta- ja jalgteel
10	5602250	13116 Vanaküla - Kohtla jaama tee; 32002:003:0027, Transpordimaa 100%	301	Jalgratta- ja jalgteel
11	5602250	13116 Vanaküla - Kohtla jaama tee; 32002:003:0027, Transpordimaa 100%	740	Tänavavalgustus
12	5602250	13116 Vanaküla - Kohtla jaama tee; 32002:003:0027, Transpordimaa 100%	474	Jalgratta- ja jalgteel
13	5602250	13116 Vanaküla - Kohtla jaama tee; 32002:003:0027, Transpordimaa 100%	43	Jalgratta- ja jalgteel
14	5602250	13116 Vanaküla - Kohtla jaama tee; 32002:003:0027, Transpordimaa 100%	1291	Jalgratta- ja jalgteel
15	5602250	13116 Vanaküla - Kohtla jaama tee; 32002:003:0027, Transpordimaa 100%	262	Tänavavalgustus
		Töö nimetus		Töö nr
		Kohtla-Nõmme alevi ja Kohtla küla jalgratta- ja jalgteel		22047
Reg kood: 12432118 Tiigi 78, 50410 Tartu info@roadplan.ee www.roadplan.ee		Joonise nimetus		Möötkava
		Isikliku kasutusõiguse seadmise plaan		1:500



# TINGMÄRGID

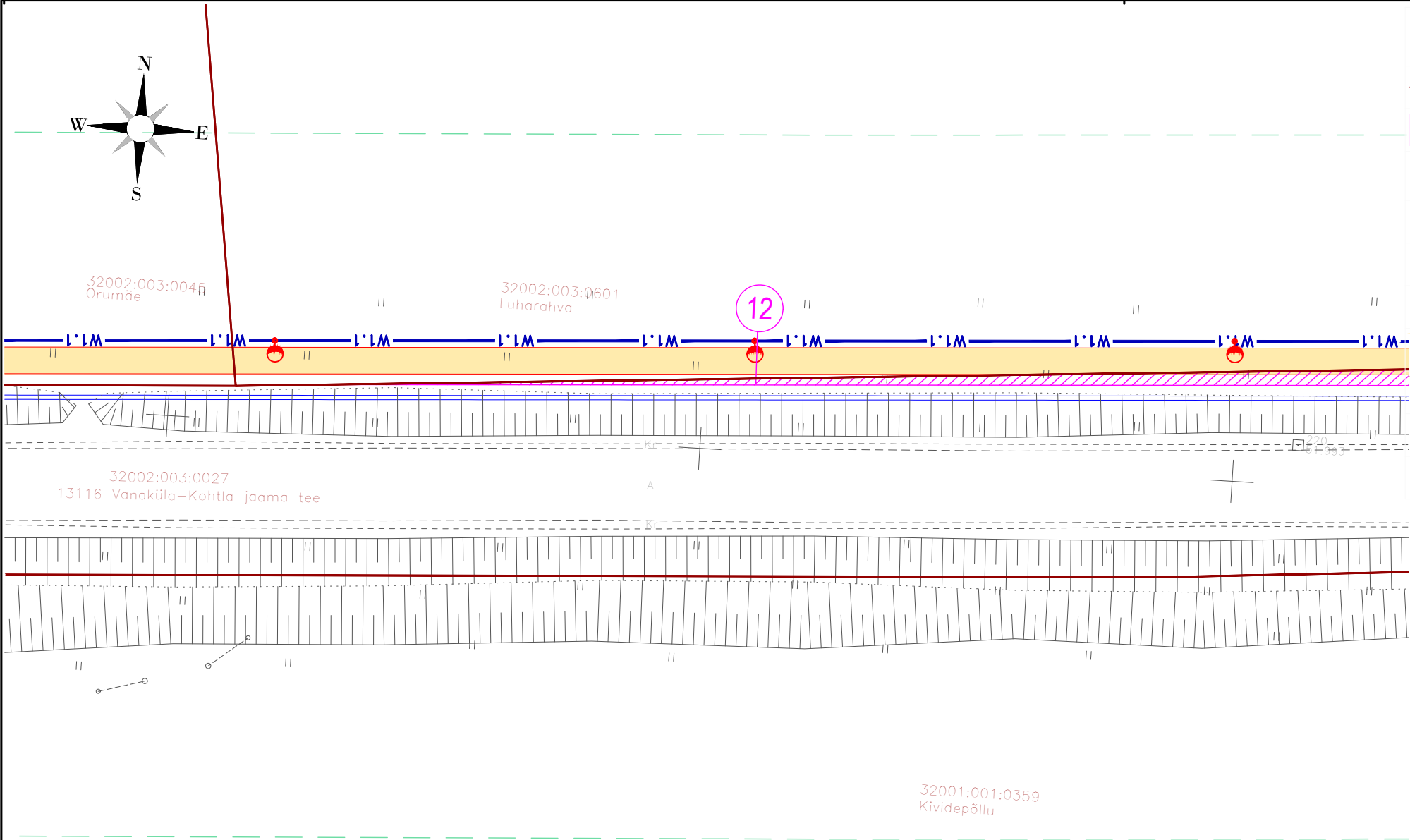
	Katastriüksuse piir
	IKÕ seadmise ala jalgratta- ja jalgte rajamiseks ja kasutamiseks
	IKÕ ala tähis (pos nr)
	Teekaitsevöönd
	Projekteeritud tee servajooned
	Projekteeritud sõidutee katend
	Projekteeritud jalgratta- ja jalgte katend
	Projekteeritud killustikkatend
	Projekteeritud valgusti
	Projekteeritud kaabel



## Kinnistu ja servituudi ala andmed

IKÕ ala tähis plaanil	Kinnistu registriosa number	Katastriüksuse tunnus, nimi, sihtotstarve	Ala pindala (m²)	Rajatis / tehnovõrk
1	5602250	13116 Vanaküla - Kohtla jaama tee; 32002:003:0027, Transpordimaa 100%	284	Jalgratta- ja jalgte
2	5602250	13116 Vanaküla - Kohtla jaama tee; 32002:003:0027, Transpordimaa 100%	247	Jalgratta- ja jalgte
3	5602250	13116 Vanaküla - Kohtla jaama tee; 32002:003:0027, Transpordimaa 100%	198	Jalgratta- ja jalgte
4	5602250	13116 Vanaküla - Kohtla jaama tee; 32002:003:0027, Transpordimaa 100%	35	Jalgratta- ja jalgte
5	5602250	13116 Vanaküla - Kohtla jaama tee; 32002:003:0027, Transpordimaa 100%	170	Jalgratta- ja jalgte
6	5602250	13116 Vanaküla - Kohtla jaama tee; 32002:003:0027, Transpordimaa 100%	180	Jalgratta- ja jalgte
7	5602250	13116 Vanaküla - Kohtla jaama tee; 32002:003:0027, Transpordimaa 100%	155	Jalgratta- ja jalgte

8	5602250	13116 Vanaküla - Kohtla jaama tee; 32002:003:0027, Transpordimaa 100%	157	Jalgratta- ja jalgte
9	5602250	13116 Vanaküla - Kohtla jaama tee; 32002:003:0027, Transpordimaa 100%	392	Jalgratta- ja jalgte
10	5602250	13116 Vanaküla - Kohtla jaama tee; 32002:003:0027, Transpordimaa 100%	301	Jalgratta- ja jalgte
11	5602250	13116 Vanaküla - Kohtla jaama tee; 32002:003:0027, Transpordimaa 100%	740	Tänavavalgustus
12	5602250	13116 Vanaküla - Kohtla jaama tee; 32002:003:0027, Transpordimaa 100%	474	Jalgratta- ja jalgte
13	5602250	13116 Vanaküla - Kohtla jaama tee; 32002:003:0027, Transpordimaa 100%	43	Jalgratta- ja jalgte
14	5602250	13116 Vanaküla - Kohtla jaama tee; 32002:003:0027, Transpordimaa 100%	1291	Jalgratta- ja jalgte
15	5602250	13116 Vanaküla - Kohtla jaama tee; 32002:003:0027, Transpordimaa 100%	262	Tänavavalgustus
 Reg kood: 12432118 Tiigi 78, 50410 Tartu info@roadplan.ee www.roadplan.ee		Töö nimetus Kohtla-Nõmme alevi ja Kohtla küla jalgratta- ja jalgte		Töö nr 22047
		Joonise nimetus Isikliku kasutusõiguse seadmise plaan		Möötkava 1:500



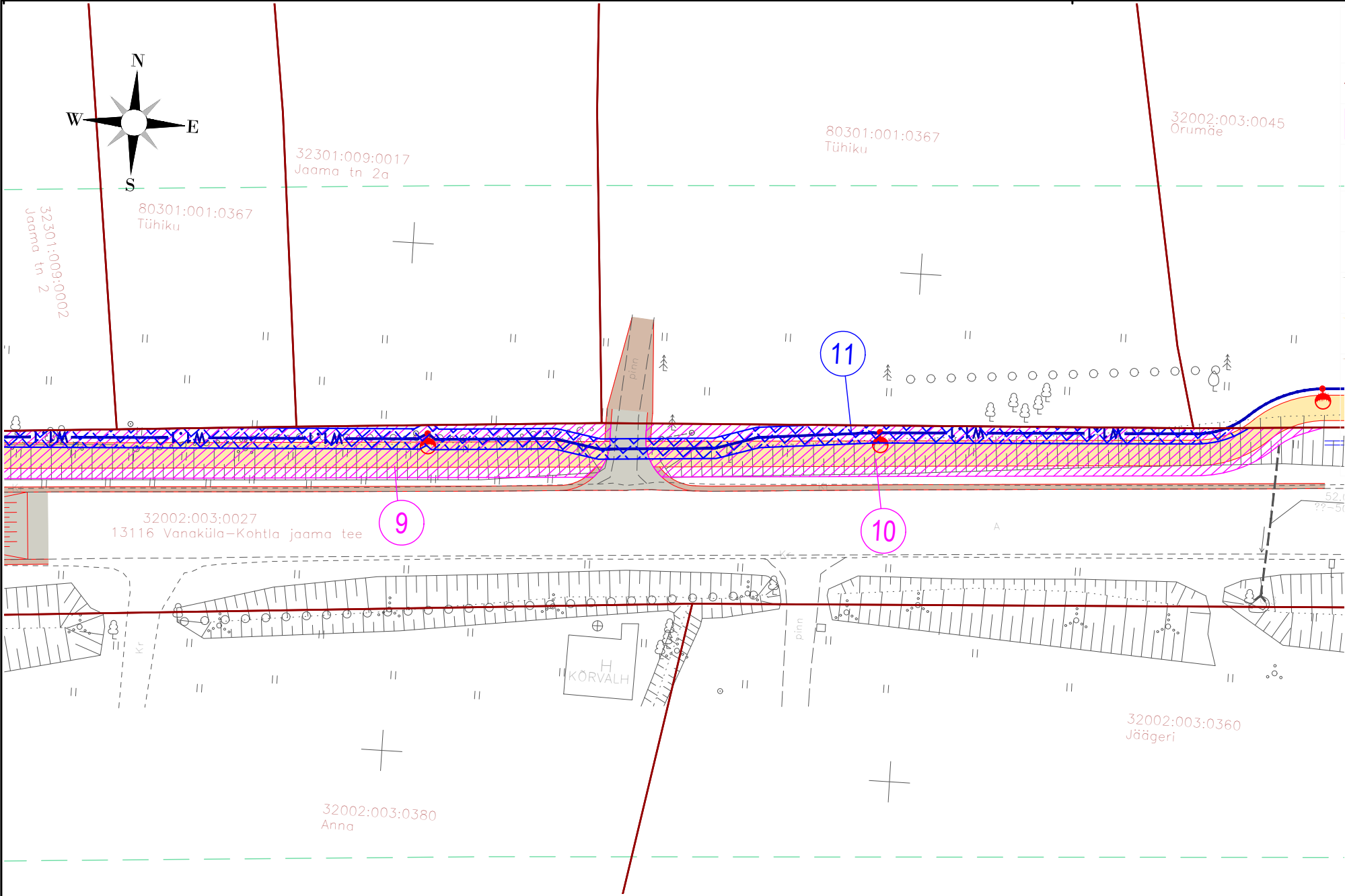
# TINGMÄRGID

	Katastriüksuse piir
	IKÕ seadmise ala jalgratta- ja jalgte rajamiseks ja kasutamiseks
	IKÕ ala tähis (pos nr)
	Teekaitsevöönd
	Projekteeritud tee servajooned
	Projekteeritud sõidutee katend
	Projekteeritud jalgratta- ja jalgte katend
	Projekteeritud killustikkatend
	Projekteeritud valgusti
	Projekteeritud kaabel

## Kinnistu ja servituudi ala andmed

IKÕ ala tähis plaanil	Kinnistu registriosa number	Katastriüksuse tunnus, nimi, sihtotstarve	Ala pindala (m²)	Rajatis / tehnovõrk
1	5602250	13116 Vanaküla - Kohtla jaama tee; 32002:003:0027, Transpordimaa 100%	284	Jalgratta- ja jalgte
2	5602250	13116 Vanaküla - Kohtla jaama tee; 32002:003:0027, Transpordimaa 100%	247	Jalgratta- ja jalgte
3	5602250	13116 Vanaküla - Kohtla jaama tee; 32002:003:0027, Transpordimaa 100%	198	Jalgratta- ja jalgte
4	5602250	13116 Vanaküla - Kohtla jaama tee; 32002:003:0027, Transpordimaa 100%	35	Jalgratta- ja jalgte
5	5602250	13116 Vanaküla - Kohtla jaama tee; 32002:003:0027, Transpordimaa 100%	170	Jalgratta- ja jalgte
6	5602250	13116 Vanaküla - Kohtla jaama tee; 32002:003:0027, Transpordimaa 100%	180	Jalgratta- ja jalgte
7	5602250	13116 Vanaküla - Kohtla jaama tee; 32002:003:0027, Transpordimaa 100%	155	Jalgratta- ja jalgte

8	5602250	13116 Vanaküla - Kohtla jaama tee; 32002:003:0027, Transpordimaa 100%	157	Jalgratta- ja jalgte
9	5602250	13116 Vanaküla - Kohtla jaama tee; 32002:003:0027, Transpordimaa 100%	392	Jalgratta- ja jalgte
10	5602250	13116 Vanaküla - Kohtla jaama tee; 32002:003:0027, Transpordimaa 100%	301	Jalgratta- ja jalgte
11	5602250	13116 Vanaküla - Kohtla jaama tee; 32002:003:0027, Transpordimaa 100%	740	Tänavavalgustus
12	5602250	13116 Vanaküla - Kohtla jaama tee; 32002:003:0027, Transpordimaa 100%	474	Jalgratta- ja jalgte
13	5602250	13116 Vanaküla - Kohtla jaama tee; 32002:003:0027, Transpordimaa 100%	43	Jalgratta- ja jalgte
14	5602250	13116 Vanaküla - Kohtla jaama tee; 32002:003:0027, Transpordimaa 100%	1291	Jalgratta- ja jalgte
15	5602250	13116 Vanaküla - Kohtla jaama tee; 32002:003:0027, Transpordimaa 100%	262	Tänavavalgustus
 Reg kood: 12432118 Tiigi 78, 50410 Tartu info@roadplan.ee www.roadplan.ee		Töö nimetus Kohtla-Nõmme alevi ja Kohtla küla jalgratta- ja jalgte		Töö nr 22047
		Joonise nimetus Isikliku kasutusõiguse seadmise plaan		Möötkava 1:500



TINGMÄRGID

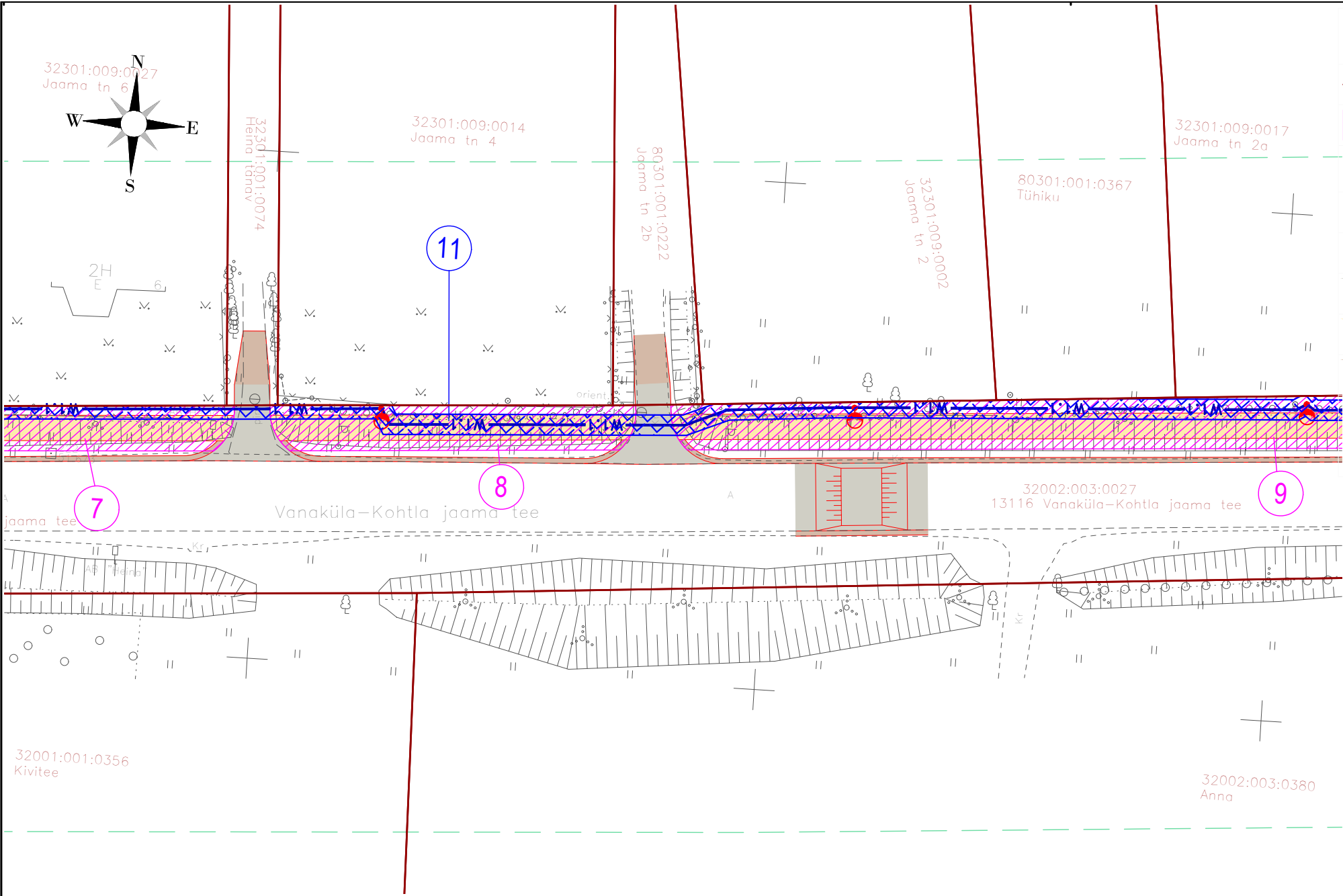
	Katastriüksuse piir
	IKÕ seadmise ala jalgratta- ja jalgte rajamiseks ja kasutamiseks
	IKÕ ala tähis (pos nr)
	Teekaitsevöönd
	Projekteeritud tee servajooned
	Projekteeritud sõidutee katend
	Projekteeritud jalgratta- ja jalgte katend
	Projekteeritud killustikkatend
	Projekteeritud valgusti
	Projekteeritud kaabel

Kinnistu ja servituudi ala andmed

IKÕ ala tähis plaanil	Kinnistu registriosa number	Katastriüksuse tunnus, nimi, sihtotstarve	Ala pindala (m²)	Rajatis / tehnovõrk
1	5602250	13116 Vanaküla - Kohtla jaama tee; 32002:003:0027, Transpordimaa 100%	284	Jalgratta- ja jalgte
2	5602250	13116 Vanaküla - Kohtla jaama tee; 32002:003:0027, Transpordimaa 100%	247	Jalgratta- ja jalgte
3	5602250	13116 Vanaküla - Kohtla jaama tee; 32002:003:0027, Transpordimaa 100%	198	Jalgratta- ja jalgte
4	5602250	13116 Vanaküla - Kohtla jaama tee; 32002:003:0027, Transpordimaa 100%	35	Jalgratta- ja jalgte
5	5602250	13116 Vanaküla - Kohtla jaama tee; 32002:003:0027, Transpordimaa 100%	170	Jalgratta- ja jalgte
6	5602250	13116 Vanaküla - Kohtla jaama tee; 32002:003:0027, Transpordimaa 100%	180	Jalgratta- ja jalgte
7	5602250	13116 Vanaküla - Kohtla jaama tee; 32002:003:0027, Transpordimaa 100%	155	Jalgratta- ja jalgte

8	5602250	13116 Vanaküla - Kohtla jaama tee; 32002:003:0027, Transpordimaa 100%	157	Jalgratta- ja jalgte
9	5602250	13116 Vanaküla - Kohtla jaama tee; 32002:003:0027, Transpordimaa 100%	392	Jalgratta- ja jalgte
10	5602250	13116 Vanaküla - Kohtla jaama tee; 32002:003:0027, Transpordimaa 100%	301	Jalgratta- ja jalgte
11	5602250	13116 Vanaküla - Kohtla jaama tee; 32002:003:0027, Transpordimaa 100%	740	Tänavavalgustus
12	5602250	13116 Vanaküla - Kohtla jaama tee; 32002:003:0027, Transpordimaa 100%	474	Jalgratta- ja jalgte
13	5602250	13116 Vanaküla - Kohtla jaama tee; 32002:003:0027, Transpordimaa 100%	43	Jalgratta- ja jalgte
14	5602250	13116 Vanaküla - Kohtla jaama tee; 32002:003:0027, Transpordimaa 100%	1291	Jalgratta- ja jalgte
15	5602250	13116 Vanaküla - Kohtla jaama tee; 32002:003:0027, Transpordimaa 100%	262	Tänavavalgustus
 Reg kood: 12432118 Tiigi 78, 50410 Tartu info@roadplan.ee www.roadplan.ee		Töö nimetus Kohtla-Nõmme alevi ja Kohtla küla jalgratta- ja jalgte		Töö nr 22047
		Joonise nimetus Isikliku kasutusõiguse seadmise plaan		Möötkava 1:500





## TINGMÄRGID

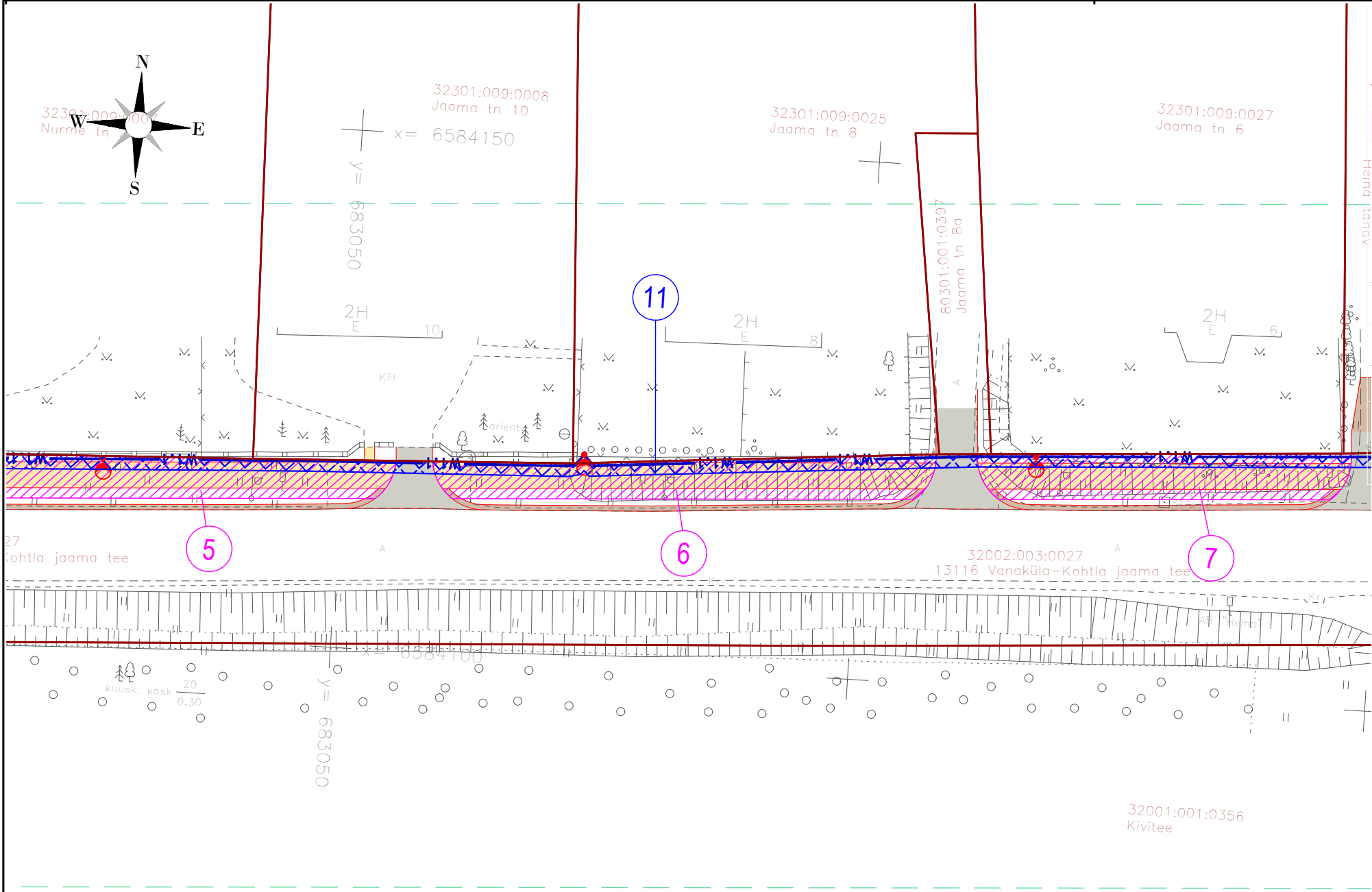
- Katastriüksuse piir
- IKÕ seadmise ala jalgratta- ja jalgte rajamiseks ja kasutamiseks
- IKÕ ala tähis (pos nr)
- Teekaitsevöönd
- Projekteeritud tee servajooned
- Projekteeritud sõidutee katend
- Projekteeritud jalgratta- ja jalgte katend
- Projekteeritud killustikkatend
- Projekteeritud valgusti
- Projekteeritud kaabel

## Kinnistu ja servituudi ala andmed

IKÕ ala tähis plaanil	Kinnistu registriosa number	Katastriüksuse tunnus, nimi, sihtotstarve	Ala pindala (m²)	Rajatis / tehnovõrk
1	5602250	13116 Vanaküla - Kohtla jaama tee; 32002:003:0027, Transpordimaa 100%	284	Jalgratta- ja jalgte
2	5602250	13116 Vanaküla - Kohtla jaama tee; 32002:003:0027, Transpordimaa 100%	247	Jalgratta- ja jalgte
3	5602250	13116 Vanaküla - Kohtla jaama tee; 32002:003:0027, Transpordimaa 100%	198	Jalgratta- ja jalgte
4	5602250	13116 Vanaküla - Kohtla jaama tee; 32002:003:0027, Transpordimaa 100%	35	Jalgratta- ja jalgte
5	5602250	13116 Vanaküla - Kohtla jaama tee; 32002:003:0027, Transpordimaa 100%	170	Jalgratta- ja jalgte
6	5602250	13116 Vanaküla - Kohtla jaama tee; 32002:003:0027, Transpordimaa 100%	180	Jalgratta- ja jalgte
7	5602250	13116 Vanaküla - Kohtla jaama tee; 32002:003:0027, Transpordimaa 100%	155	Jalgratta- ja jalgte

8	5602250	13116 Vanaküla - Kohtla jaama tee; 32002:003:0027, Transpordimaa 100%	157	Jalgratta- ja jalgte
9	5602250	13116 Vanaküla - Kohtla jaama tee; 32002:003:0027, Transpordimaa 100%	392	Jalgratta- ja jalgte
10	5602250	13116 Vanaküla - Kohtla jaama tee; 32002:003:0027, Transpordimaa 100%	301	Jalgratta- ja jalgte
11	5602250	13116 Vanaküla - Kohtla jaama tee; 32002:003:0027, Transpordimaa 100%	740	Tänavavalgustus
12	5602250	13116 Vanaküla - Kohtla jaama tee; 32002:003:0027, Transpordimaa 100%	474	Jalgratta- ja jalgte
13	5602250	13116 Vanaküla - Kohtla jaama tee; 32002:003:0027, Transpordimaa 100%	43	Jalgratta- ja jalgte
14	5602250	13116 Vanaküla - Kohtla jaama tee; 32002:003:0027, Transpordimaa 100%	1291	Jalgratta- ja jalgte
15	5602250	13116 Vanaküla - Kohtla jaama tee; 32002:003:0027, Transpordimaa 100%	262	Tänavavalgustus
 Reg kood: 12432118 Tiigi 78, 50410 Tartu info@roadplan.ee www.roadplan.ee		Töö nimetus Kohtla-Nõmme alevi ja Kohtla küla jalgratta- ja jalgte		Töö nr 22047
		Joonise nimetus Isikliku kasutusõiguse seadmise plaan		Möötkava 1:500





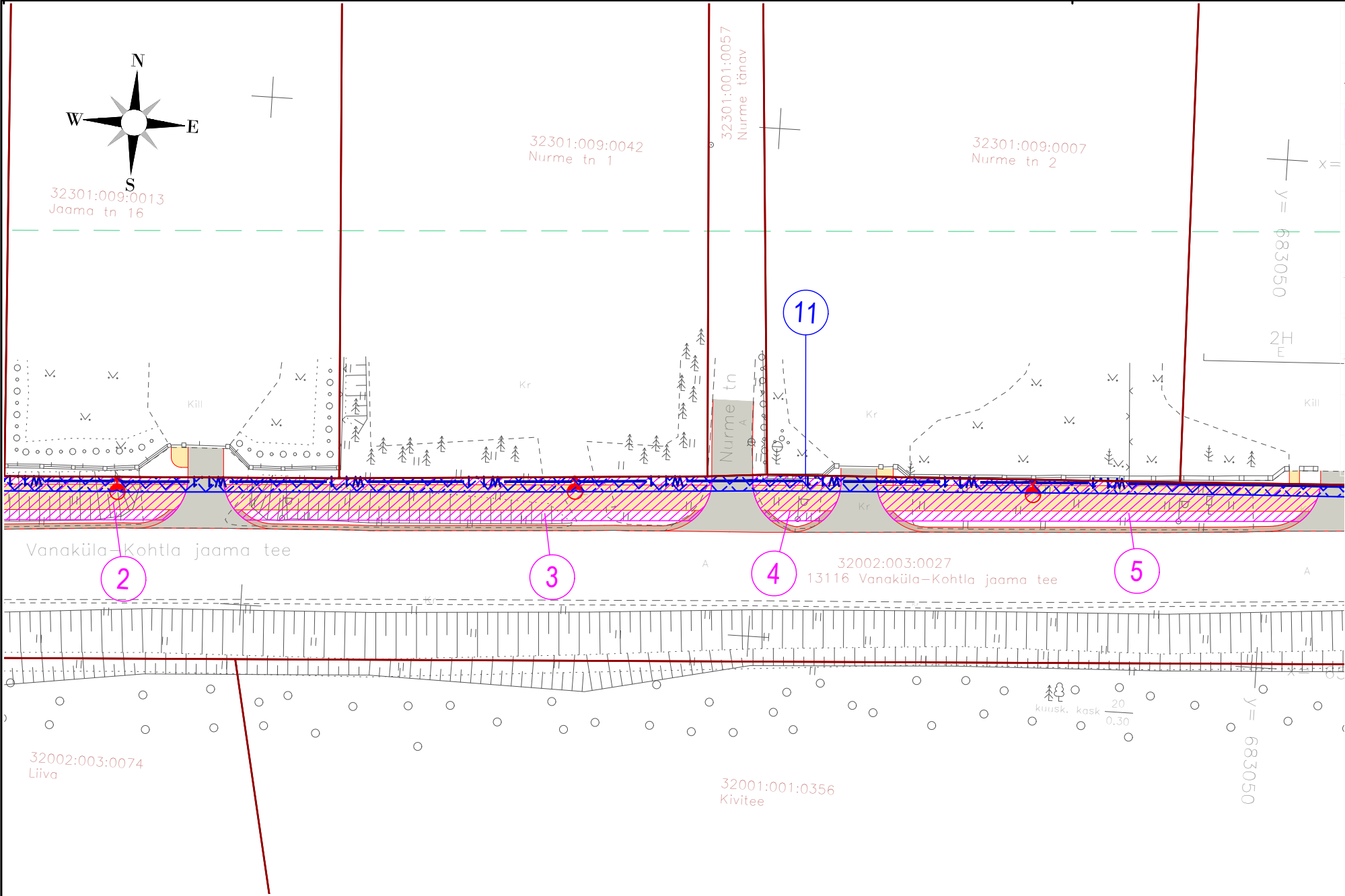
# TINGMÄRGID

	Katastriüksuse piir
	IKÕ seadmise ala jalgratta- ja jalgte rajamiseks ja kasutamiseks
	IKÕ ala tähis (pos nr)
	Teekaitsevöönd
	Projekteeritud tee servajooned
	Projekteeritud sõidutee katend
	Projekteeritud jalgratta- ja jalgte katend
	Projekteeritud killustikkatend
	Projekteeritud valgusti
	Projekteeritud kaabel

## Kinnistu ja servituudi ala andmed

IKÕ ala tähis plaanil	Kinnistu registrios number	Katastriüksuse tunnus, nimi, sihtotstarve	Ala pindala (m²)	Rajatis / tehnovõrk
1	5602250	13116 Vanaküla - Kohtla jaama tee; 32002:003:0027, Transpordimaa 100%	284	Jalgratta- ja jalgte
2	5602250	13116 Vanaküla - Kohtla jaama tee; 32002:003:0027, Transpordimaa 100%	247	Jalgratta- ja jalgte
3	5602250	13116 Vanaküla - Kohtla jaama tee; 32002:003:0027, Transpordimaa 100%	198	Jalgratta- ja jalgte
4	5602250	13116 Vanaküla - Kohtla jaama tee; 32002:003:0027, Transpordimaa 100%	35	Jalgratta- ja jalgte
5	5602250	13116 Vanaküla - Kohtla jaama tee; 32002:003:0027, Transpordimaa 100%	170	Jalgratta- ja jalgte
6	5602250	13116 Vanaküla - Kohtla jaama tee; 32002:003:0027, Transpordimaa 100%	180	Jalgratta- ja jalgte
7	5602250	13116 Vanaküla - Kohtla jaama tee; 32002:003:0027, Transpordimaa 100%	155	Jalgratta- ja jalgte

8	5602250	13116 Vanaküla - Kohtla jaama tee; 32002:003:0027, Transpordimaa 100%	157	Jalgratta- ja jalgte
9	5602250	13116 Vanaküla - Kohtla jaama tee; 32002:003:0027, Transpordimaa 100%	392	Jalgratta- ja jalgte
10	5602250	13116 Vanaküla - Kohtla jaama tee; 32002:003:0027, Transpordimaa 100%	301	Jalgratta- ja jalgte
11	5602250	13116 Vanaküla - Kohtla jaama tee; 32002:003:0027, Transpordimaa 100%	740	Tänav valgustus
12	5602250	13116 Vanaküla - Kohtla jaama tee; 32002:003:0027, Transpordimaa 100%	474	Jalgratta- ja jalgte
13	5602250	13116 Vanaküla - Kohtla jaama tee; 32002:003:0027, Transpordimaa 100%	43	Jalgratta- ja jalgte
14	5602250	13116 Vanaküla - Kohtla jaama tee; 32002:003:0027, Transpordimaa 100%	1291	Jalgratta- ja jalgte
15	5602250	13116 Vanaküla - Kohtla jaama tee; 32002:003:0027, Transpordimaa 100%	262	Tänav valgustus
 Reg kood: 12432118 Tiigi 78, 50410 Tartu info@roadplan.ee www.roadplan.ee		Töö nimetus  Kohtla-Nõmme alevi ja Kohtla küla jalgratta- ja jalgte		Töö nr  22047
		Joonise nimetus  Isikliku kasutusõiguse seadmise plaan		Möötkava  1:500



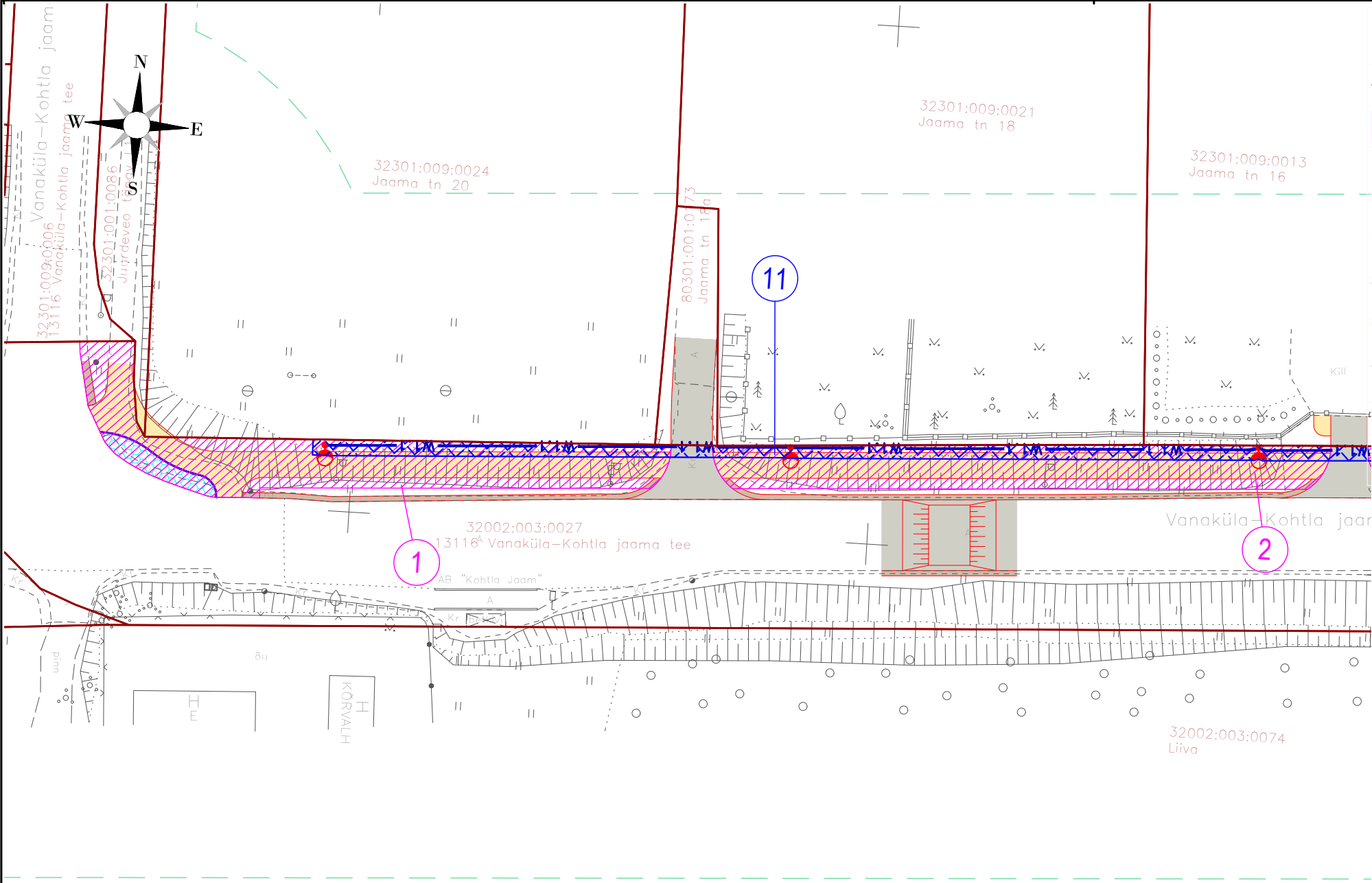
TINGMÄRGID

	Katastriüksuse piir
	IKÕ seadmise ala jalgratta- ja jalgte rajamiseks ja kasutamiseks
	IKÕ ala tähis (pos nr)
	Teekaitsevöönd
	Projekteeritud tee servajooned
	Projekteeritud sõidutee katend
	Projekteeritud jalgratta- ja jalgte katend
	Projekteeritud killustikkatend
	Projekteeritud valgusti
	Projekteeritud kaabel

Kinnistu ja servituudi ala andmed

IKÕ ala tähis plaanil	Kinnistu registriosa number	Katastriüksuse tunnus, nimi, sihtotstarve	Ala pindala (m²)	Rajatis / tehnovõrk
1	5602250	13116 Vanaküla - Kohtla jaama tee; 32002:003:0027, Transpordimaa 100%	284	Jalgratta- ja jalgte
2	5602250	13116 Vanaküla - Kohtla jaama tee; 32002:003:0027, Transpordimaa 100%	247	Jalgratta- ja jalgte
3	5602250	13116 Vanaküla - Kohtla jaama tee; 32002:003:0027, Transpordimaa 100%	198	Jalgratta- ja jalgte
4	5602250	13116 Vanaküla - Kohtla jaama tee; 32002:003:0027, Transpordimaa 100%	35	Jalgratta- ja jalgte
5	5602250	13116 Vanaküla - Kohtla jaama tee; 32002:003:0027, Transpordimaa 100%	170	Jalgratta- ja jalgte
6	5602250	13116 Vanaküla - Kohtla jaama tee; 32002:003:0027, Transpordimaa 100%	180	Jalgratta- ja jalgte
7	5602250	13116 Vanaküla - Kohtla jaama tee; 32002:003:0027, Transpordimaa 100%	155	Jalgratta- ja jalgte

8	5602250	13116 Vanaküla - Kohtla jaama tee; 32002:003:0027, Transpordimaa 100%	157	Jalgratta- ja jalgte
9	5602250	13116 Vanaküla - Kohtla jaama tee; 32002:003:0027, Transpordimaa 100%	392	Jalgratta- ja jalgte
10	5602250	13116 Vanaküla - Kohtla jaama tee; 32002:003:0027, Transpordimaa 100%	301	Jalgratta- ja jalgte
11	5602250	13116 Vanaküla - Kohtla jaama tee; 32002:003:0027, Transpordimaa 100%	740	Tänav- valgustus
12	5602250	13116 Vanaküla - Kohtla jaama tee; 32002:003:0027, Transpordimaa 100%	474	Jalgratta- ja jalgte
13	5602250	13116 Vanaküla - Kohtla jaama tee; 32002:003:0027, Transpordimaa 100%	43	Jalgratta- ja jalgte
14	5602250	13116 Vanaküla - Kohtla jaama tee; 32002:003:0027, Transpordimaa 100%	1291	Jalgratta- ja jalgte
15	5602250	13116 Vanaküla - Kohtla jaama tee; 32002:003:0027, Transpordimaa 100%	262	Tänav- valgustus
 Reg kood: 12432118 Tiigi 78, 50410 Tartu info@roadplan.ee www.roadplan.ee		Töö nimetus Kohtla-Nõmme alevi ja Kohtla küla jalgratta- ja jalgte		Töö nr 22047
		Joonise nimetus Isikliku kasutusõiguse seadmise plaan		Möötkava 1:500



# TINGMÄRGID

	Katastriüksuse piir
	IKÕ seadmise ala jalgratta- ja jalgte rajamiseks ja kasutamiseks
	IKÕ ala tähis (pos nr)
	Teekaitsevöönd
	Projekteeritud tee servajooned
	Projekteeritud sõidutee katend
	Projekteeritud jalgratta- ja jalgte katend
	Projekteeritud killustikkatend
	Projekteeritud valgusti
	Projekteeritud kaabel

## Kinnistu ja servituudi ala andmed

IKÕ ala tähis plaanil	Kinnistu registriosa number	Katastriüksuse tunnus, nimi, sihtotstarve	Ala pindala (m²)	Rajatis / tehnovõrk
1	5602250	13116 Vanaküla - Kohtla jaama tee; 32002:003:0027, Transpordimaa 100%	284	Jalgratta- ja jalgte
2	5602250	13116 Vanaküla - Kohtla jaama tee; 32002:003:0027, Transpordimaa 100%	247	Jalgratta- ja jalgte
3	5602250	13116 Vanaküla - Kohtla jaama tee; 32002:003:0027, Transpordimaa 100%	198	Jalgratta- ja jalgte
4	5602250	13116 Vanaküla - Kohtla jaama tee; 32002:003:0027, Transpordimaa 100%	35	Jalgratta- ja jalgte
5	5602250	13116 Vanaküla - Kohtla jaama tee; 32002:003:0027, Transpordimaa 100%	170	Jalgratta- ja jalgte
6	5602250	13116 Vanaküla - Kohtla jaama tee; 32002:003:0027, Transpordimaa 100%	180	Jalgratta- ja jalgte
7	5602250	13116 Vanaküla - Kohtla jaama tee; 32002:003:0027, Transpordimaa 100%	155	Jalgratta- ja jalgte

8	5602250	13116 Vanaküla - Kohtla jaama tee; 32002:003:0027, Transpordimaa 100%	157	Jalgratta- ja jalgte
9	5602250	13116 Vanaküla - Kohtla jaama tee; 32002:003:0027, Transpordimaa 100%	392	Jalgratta- ja jalgte
10	5602250	13116 Vanaküla - Kohtla jaama tee; 32002:003:0027, Transpordimaa 100%	301	Jalgratta- ja jalgte
11	5602250	13116 Vanaküla - Kohtla jaama tee; 32002:003:0027, Transpordimaa 100%	740	Tänav- valgustus
12	5602250	13116 Vanaküla - Kohtla jaama tee; 32002:003:0027, Transpordimaa 100%	474	Jalgratta- ja jalgte
13	5602250	13116 Vanaküla - Kohtla jaama tee; 32002:003:0027, Transpordimaa 100%	43	Jalgratta- ja jalgte
14	5602250	13116 Vanaküla - Kohtla jaama tee; 32002:003:0027, Transpordimaa 100%	1291	Jalgratta- ja jalgte
15	5602250	13116 Vanaküla - Kohtla jaama tee; 32002:003:0027, Transpordimaa 100%	262	Tänav- valgustus
<div>roadplan</div> <div>Reg kood: 12432118 Tiigi 78, 50410 Tartu info@roadplan.ee www.roadplan.ee</div>		Töö nimetus		Töö nr
		Kohtla-Nõmme alevi ja Kohtla küla jalgratta- ja jalgte		22047
		Joonise nimetus		Mõõtkava
		Isikliku kasutusõiguse seadmise plaan		1:500